

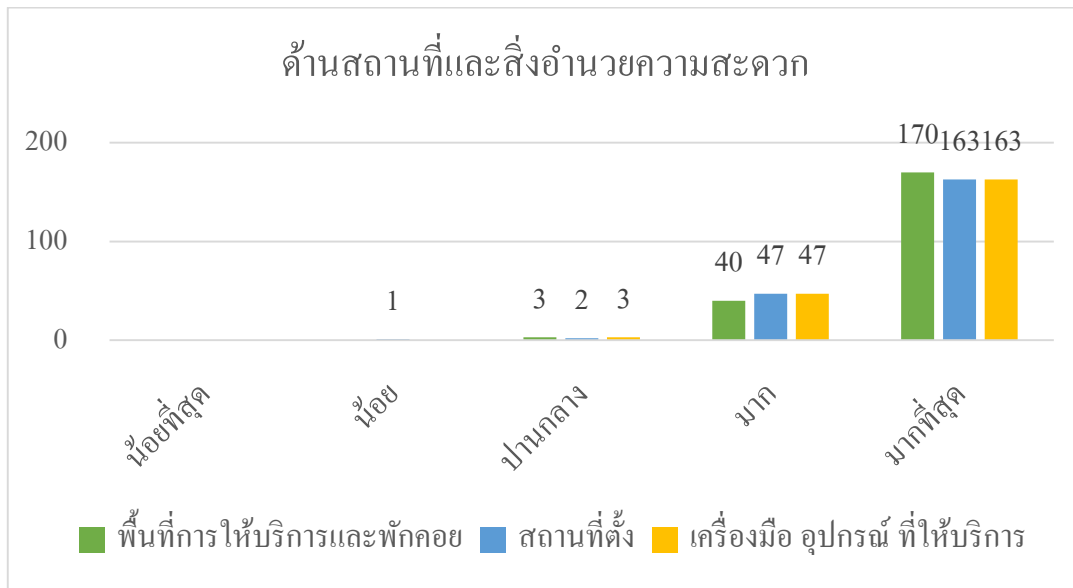
ความพึงพอใจผู้มารับบริการ

ห้องปฐมพยาบาล มทร.ธัญบุรีศูนย์รังสิต

ไตรมาส 4 (เดือนตุลาคม 2565 – เดือนกันยายน 2566)

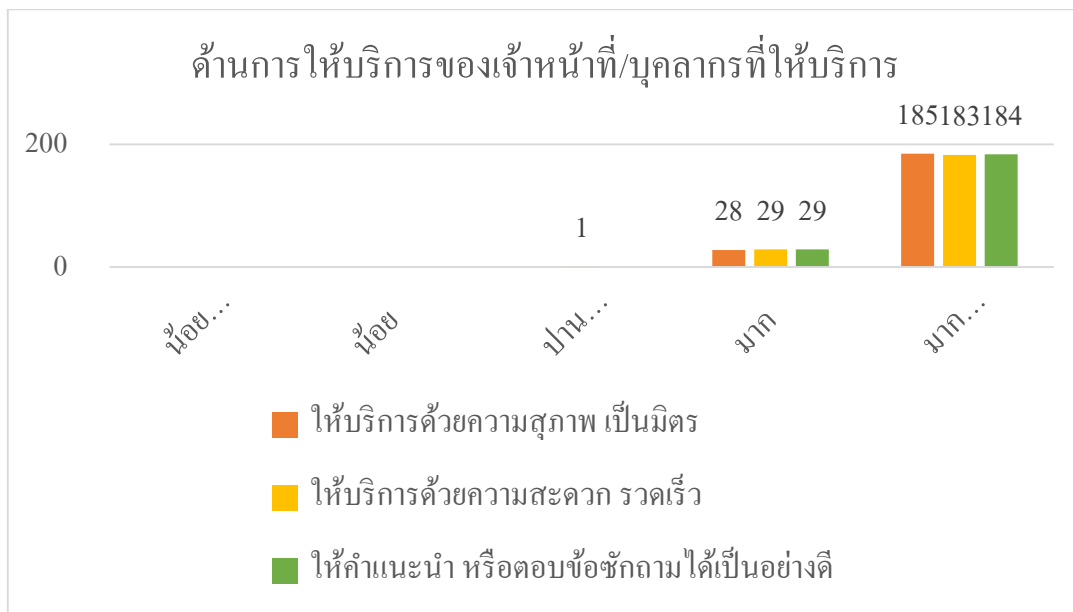
ด้านสถานที่และสิ่งอำนวยความสะดวก

บริการ ระดับ	พื้นที่การให้บริการ และพักคอย	สถานที่ตั้ง	เครื่องมือ อุปกรณ์ ที่ให้บริการ
น้อยที่สุด	-	-	-
น้อย	-	1	-
ปานกลาง	3	2	3
มาก	40	47	47
มากที่สุด	170	163	163



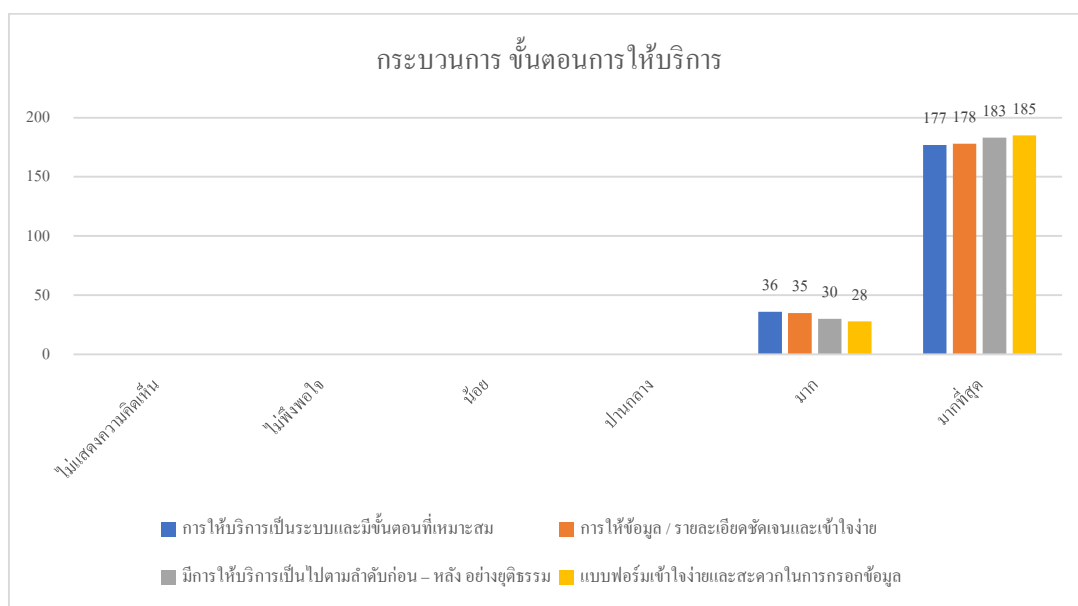
ด้านการให้บริการของเจ้าหน้าที่/บุคลากรที่ให้บริการ

ระดับ \ บริการ	ให้บริการด้วยความ สุภาพ เป็นมิตร	ให้บริการด้วยความ สะดวก รวดเร็ว	ให้คำแนะนำ หรือตอบ ข้อซักถามได้เป็นอย่างดี
น้อยที่สุด	-	-	-
น้อย	-	-	-
ปานกลาง	-	1	-
มาก	28	29	29
มากที่สุด	185	183	184



ด้านกระบวนการ ขั้นตอนการให้บริการ

บริการ ระดับ	ให้บริการเป็นระบบ และมีขั้นตอนที่ เหมาะสม	ให้ข้อมูล / รายละเอียดชัดเจน และเข้าใจง่าย	ให้บริการเป็นไป ตามลำดับก่อน - หลัง อย่างยุติธรรม	แบบฟอร์มเข้าใจ ง่ายและสะดวกใน การกรอกข้อมูล
ไม่แสดงความ คิดเห็น	-	-	-	-
ไม่พึงพอใจ	-	-	-	-
น้อย	-	-	-	-
ปานกลาง	-	-	-	-
มาก	36	35	30	28
มากที่สุด	177	178	183	185



ด้านผลการให้บริการ

ระดับ \ บริการ	ได้รับการบริการที่ตรงกับความต้องการ (ความถูกต้อง ครบถ้วน ไม่ผิดพลาด)	ได้รับการที่เป็น ประโยชน์
ไม่แสดงความคิดเห็น	-	-
ไม่พึงพอใจ	-	-
น้อย	-	-
ปานกลาง	-	-
มาก	32	32
มากที่สุด	181	181

