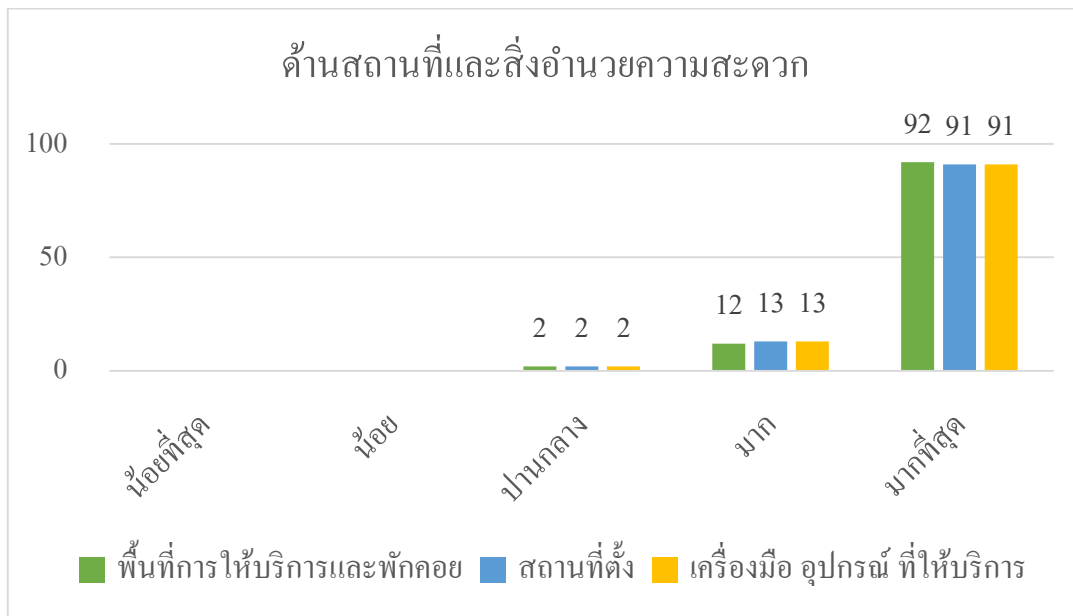


ความพึงพอใจผู้มารับบริการ
ห้องปฐมพยาบาล มทร.ธัญบุรีศูนย์รังสิต
ไตรมาส 2 (เดือนตุลาคม 66 – เดือนมีนาคม 2567)

ด้านสถานที่และสิ่งอำนวยความสะดวก

บริการ ระดับ	พื้นที่การให้บริการ และพักคอย	สถานที่ตั้ง	เครื่องมือ อุปกรณ์ ที่ให้บริการ
น้อยที่สุด	-	-	-
น้อย	-	-	-
ปานกลาง	2	2	2
มาก	12	13	13
มากที่สุด	92	91	91



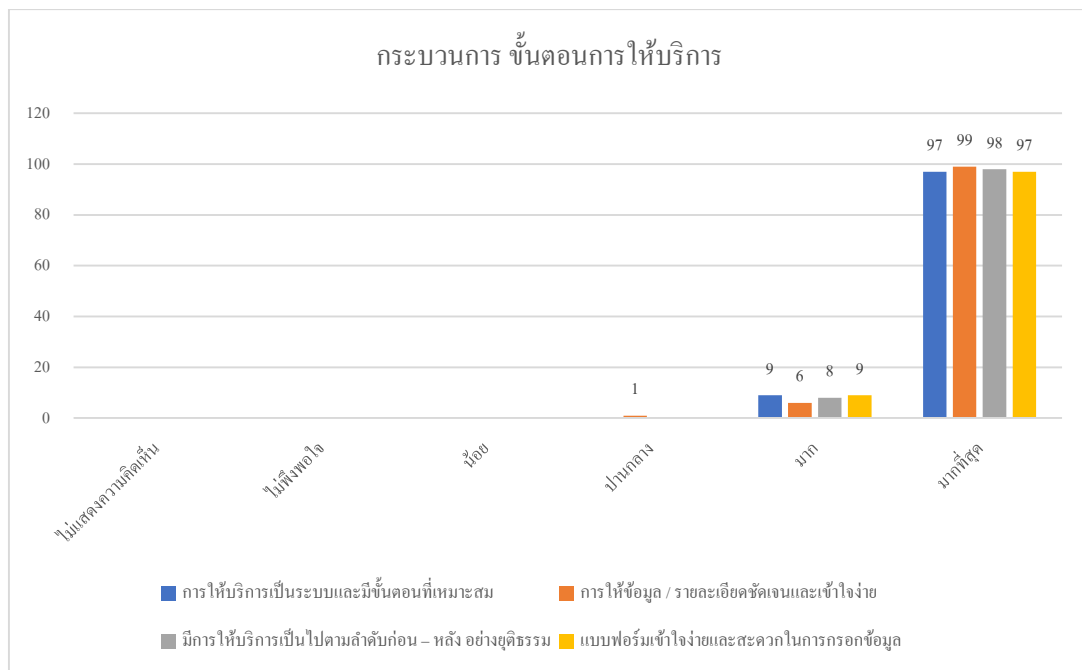
ด้านการให้บริการของเจ้าหน้าที่/บุคลากรที่ให้บริการ

ระดับ \ บริการ	ให้บริการด้วยความ สุภาพ เป็นมิตร	ให้บริการด้วยความ สะดวก รวดเร็ว	ให้คำแนะนำ หรือตอบ ข้อซักถามได้เป็นอย่างดี
น้อยที่สุด	-	-	-
น้อย	-	-	-
ปานกลาง	-	-	-
มาก	9	10	9
มากที่สุด	97	96	97



ด้านกระบวนการ ขั้นตอนการให้บริการ

บริการ ระดับ	ให้บริการเป็นระบบ และมีขั้นตอนที่ เหมาะสม	ให้ข้อมูล / รายละเอียดชัดเจน และเข้าใจง่าย	ให้บริการเป็นไป ตามลำดับก่อน - หลัง อย่างยุติธรรม	แบบฟอร์มเข้าใจ ง่ายและสะดวกใน การกรอกข้อมูล
ไม่แสดงความ คิดเห็น	-	-	-	-
ไม่พึงพอใจ	-	-	-	-
น้อย	-	-	-	-
ปานกลาง	-	1	-	-
มาก	9	6	8	9
มากที่สุด	97	99	98	97



ด้านผลการให้บริการ

บริการ ระดับ	ได้รับการบริการที่ตรงกับความต้องการ (ความถูกต้อง ครบถ้วน ไม่ผิดพลาด)	ได้รับการที่เป็น ประโยชน์
ไม่แสดงความคิดเห็น	-	-
ไม่พึงพอใจ	-	-
น้อย	-	-
ปานกลาง	-	-
มาก	9	8
มากที่สุด	97	98

