

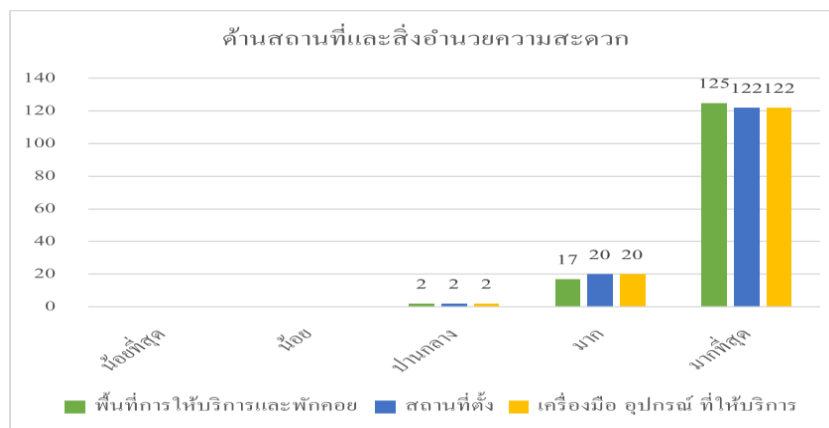
ความพึงพอใจผู้มารับบริการ

ห้องปฐมพยาบาล มทร.ธัญบุรีศูนย์รังสิต

ไตรมาส 2 (เดือนตุลาคม 66 – เดือนมิถุนายน 2567)

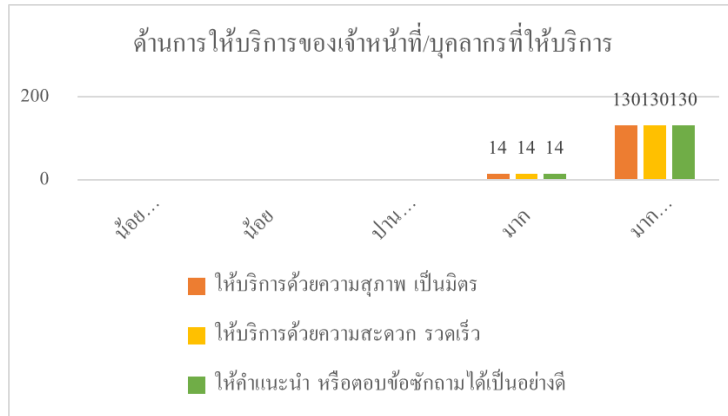
ด้านสถานที่และสิ่งอำนวยความสะดวก

| บริการ ระดับ | พื้นที่การให้บริการ และพักผ่อน | สถานที่ตั้ง | เครื่องมือ อุปกรณ์ ที่ให้บริการ |
|-----------------|-----------------------------------|-------------|------------------------------------|
| น้อยที่สุด | - | - | - |
| น้อย | - | - | - |
| ปานกลาง | 2 | 2 | 2 |
| มาก | 17 | 20 | 20 |
| มากที่สุด | 125 | 122 | 122 |



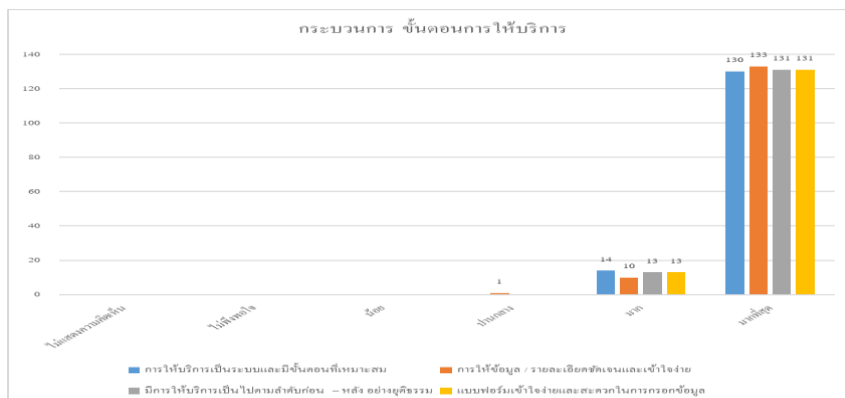
ด้านการให้บริการของเจ้าหน้าที่/บุคลากรที่ให้บริการ

| บริการ ระดับ | ให้บริการด้วยความ สุภาพ เป็นมิตร | ให้บริการด้วยความ สะดวก รวดเร็ว | ให้คำแนะนำ หรือตอบข้อ ซักถามได้เป็นอย่างดี |
|-----------------|-------------------------------------|------------------------------------|---|
| น้อยที่สุด | - | - | - |
| น้อย | - | - | - |
| ปานกลาง | - | - | - |
| มาก | 14 | 14 | 14 |
| มากที่สุด | 130 | 130 | 130 |



ด้านกระบวนการ ขั้นตอนการให้บริการ

| ระดับ \ บริการ | ให้บริการเป็นระบบ และมีขั้นตอนที่เหมาะสม | ให้ข้อมูล / รายละเอียดชัดเจน และเข้าใจง่าย | ให้บริการเป็นไปตามลำดับก่อน - หลัง อย่างยุติธรรม | แบบฟอร์มเข้าใจง่ายและสะดวกในการกรอกข้อมูล |
|--------------------|--|--|--|---|
| ไม่แสดงความคิดเห็น | - | - | - | - |
| ไม่พึงพอใจ | - | - | - | - |
| น้อย | - | - | - | - |
| ปานกลาง | - | 1 | - | - |
| มาก | 14 | 10 | 13 | 13 |
| มากที่สุด | 130 | 133 | 131 | 131 |



ด้านผลการให้บริการ

| บริการ ระดับ | ได้รับการบริการที่ตรงกับความต้องการ (ความถูกต้อง ครบถ้วน ไม่ผิดพลาด) | ได้รับการที่เป็น ประโยชน์ |
|--------------------|---|------------------------------|
| ไม่แสดงความคิดเห็น | – | – |
| ไม่พึงพอใจ | – | – |
| น้อย | – | – |
| ปานกลาง | – | – |
| มาก | 14 | 12 |
| มากที่สุด | 130 | 132 |

